



ЗАО «РИНО» Россия, 142104, Московская обл., г.Подольск, ул. Б.Серпуховская 41  
тел. (495)419-05-90, (495)500-09-48, (495)500-09-74

## Промышленные конвейерные печи **МОДЕЛЬНЫЙ РЯД ПРОМЫШЛЕННЫХ ПЕЧЕЙ**

Модельный ряд выпускаемых нами печей очень велик, так как у нас конвейерные печи с разными подами (лоточный, цепной стержневой, сетчатый и тефлоновый, пластинчатый), электрические или газовые, в ширину от 500 мм до 2000 мм, поэтому чтобы выбрать именно то, что Вам необходимо, все данные по конвейерной печи мы прописываем в наименовании:

ПКИ – 30.600.04.1./ дополнительные опции.

*ПКИ – печь конвейерная инфракрасная,*

*30. – модификация печи электрической или 31.- модификация печи газовой;*

*600. – ширина лотка (пода);*

*04. – метраж рабочей зоны;*

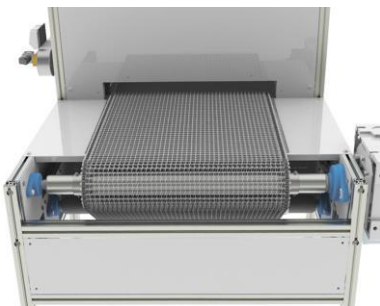
*1. – цепной привод (две цепи) для лотка;*

*2. – двухцепной стержневой привод для лотка;*

*3. – сетчатый под;*

*4. – тефлоновая лента*

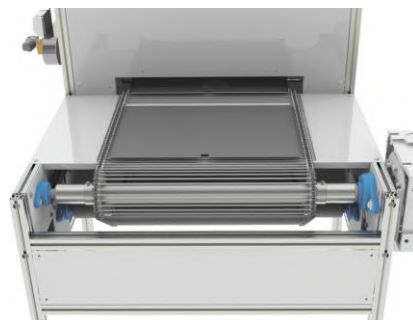
*5. – стальная лента*



**ПКИ-31.600.06.3**  
**Сетчатый под**



**ПКИ-31.600.10.5**  
**Стальной под**



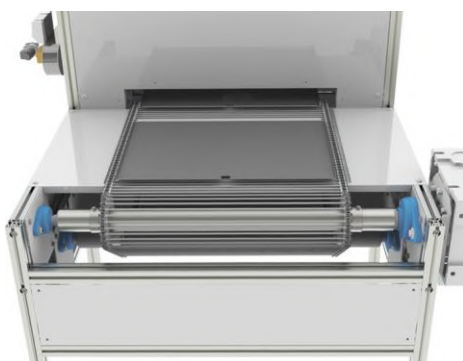
**ПКИ-31.600.16.2**  
**Стержневой под**

ЗАО "Рино" выпускает кондитерские печи, работающие как на электричестве, так и на газовом топливе:

**ТЕХНИЧЕСКИЕ ХАРАКТЕРИСТИКИ**

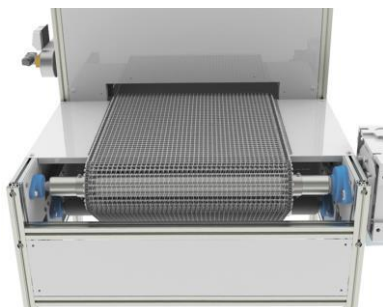
Габаритные размеры.....	9520 x 1100 x 1350 мм,
Производительность.....	считается по изделию, в зависимости от вида продукта, плотности заполнения и времени термообработки.
Длина рабочей зоны.....	8000 мм,
Длина входной зоны.....	750мм,
Длина выходной зоны.....	750мм,
Энергоноситель.....	Электричество, ТЭНы,
Время выпечки.....	3-15 минут (возможно изменение диапазона ),
Подвижный под:	
.....	.....стержневой под, с двухцепным приводом,
.....	.....для работы с лотком 600мм по стороне;
.....	.....шаг между стержнями 47,5мм;
.....	.....диаметр стержня 5 мм;
.....	.....стержень - нержавеющей пруток;
Максимальная температура.....	450С,
Ширина пода .....	600 мм(возможно изменение ),
Установленная мощность.....	70 кВт,
Потребляемая мощность.....	.....уточняется от вида продукта
Внешняя облицовка печи.....	.....нержавеющая сталь;
Каркас печи.....	.....алюминиевый промышленный профиль;
Гарантия 36 месяцев ( при выполнении пусконаладочных работ Поставщиком),	
Срок поставки.....	.....2-6 недель,

Необходимое количество лотков для непрерывной работы печи составляет:  
 - с размером лотка 600x400мм – 100 штук (в стоимость печи не входят лотки).  
 Стоимость одного лотка размером 600x400мм составляет 600 рублей.



P.S. ПКИ – печь конвейерная инфракрасная, 30. –модификация печи, 600. –ширина лотка, 08.-метраж рабочей зоны, 2. –стержневой цепной привод (две цепи) для лотка.

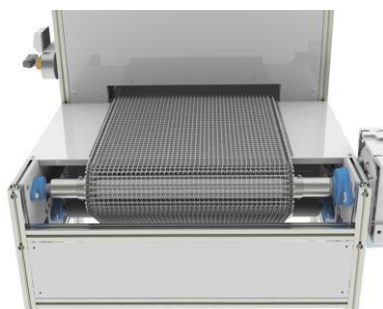
Габаритные размеры.....	11 200 x 1250 x 1350 мм,
Производительность.....	рассчитывается от вида продукта и плотности его заполнения, а также времени выпечки:
Энергоноситель.....	ТЭНы, нержавеющая сталь,
Время выпечки.....	5-15 минут или 20-60сек, 10-30мин (возможно изменение диапазона, регулировка происходит через частотный преобразователь),
Подвижный под .....	сетчатое полотно плотного плетения, движение по перфорированному поду, с автоматической системой выравнивания, натяжение полотна – пневматическое,
Максимальная температура.....	350С,
Ширина пода.....	650 мм ,
Длина рабочей зоны.....	8000мм;
Длина входной зоны.....	2000мм;
Длина выходной зоны.....	1 200мм;
Количество регулируемых зон.....	3 (1 –зона одновременно верх и низ, 2 зоны по длине - отдельно верхние ТЭНы, 3 зоны по длине- нижние ТЭНы), возможно также изменение, по желанию технологов.
Установленная мощность.....	70 кВт,
Потребляемая мощность.....	35-50 кВт (уточняется от вида продукта и условий в помещении)
Внешняя облицовка печи.....	нержавеющая сталь;
Каркас печи.....	алюминиевый промышленный профиль;
Технологическое отверстие для очистки дна муфеля на каждом метре печи.	
Гарантия .....	12 месяцев,
Срок поставки.....	4-6 недель,



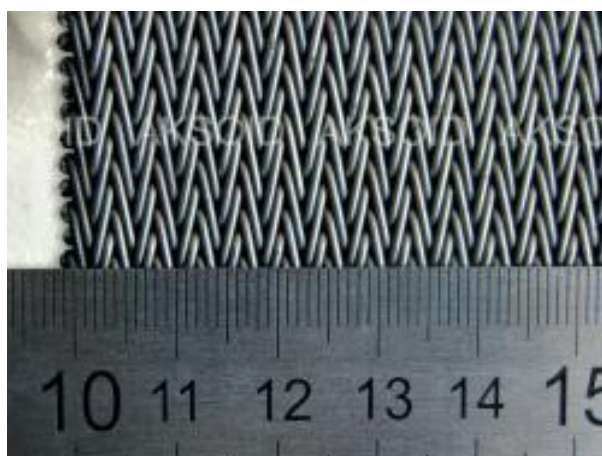
P.S. ПКИ – печь конвейерная инфракрасная, 30. –модификация печи, 650. –ширина лотка, 08. –метраж рабочей зоны, 3. – сетчатый под.

**ТЕХНИЧЕСКИЕ ХАРАКТЕРИСТИКИ**

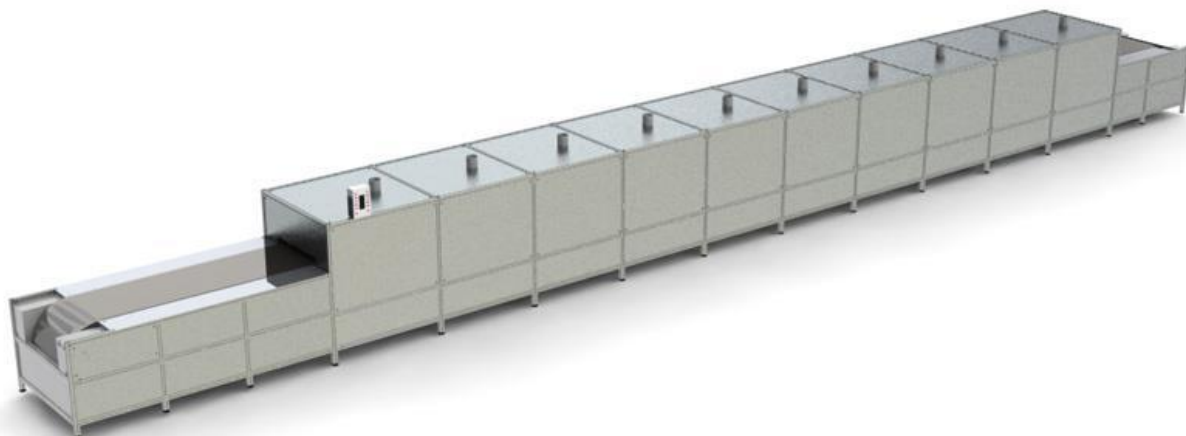
Габаритные размеры.....	15000 x 1100 x 1350 мм,
Длина рабочей зоны.....	12000мм,
Длина входной зоны.....	2000мм,
Длина выходной зоны.....	1000мм,
Производительность считается по изделию, в зависимости от вида продукта, его плотности заполнения и времени выпечки.	
Энергоноситель.....	Электричество, ТЭНы (нержавеющие),
Время выпечки.....	5-15 минут (изменение скорости плавное, возможно изменение диапазона, регулировка происходит через частотный преобразователь ),
Подвижный под.....	сетчатое полотно плотного плетения, движение по перфорированному поду, с автоматической системой выравнивания, натяжение полотна - пневматическое,
Максимальная температура.....	350С,
Количество регулируемых зон.....	3, ( 1 –зона одновременно верх и низ, 2- отдельно верхние ТЭНы, 3- нижние ТЭНы), возможно также изменение, по желанию технологов.
Ширина пода.....	600 мм(возможно изменение),
Установленная мощность.....	120 кВт,
Потребляемая мощность.....	80 кВт
Пароотвод.....	по всей длине
Каркас печи.....	алюминиевый промышленный профиль,
Внешняя облицовка печи.....	нержавеющая сталь;
Гарантия 36 месяцев (при выполнении пусконаладочных работ Поставщиком),	
Срок поставки.....	4-6 недели,



P.S. ПКИ – печь конвейерная инфракрасная, 30. –модификация печи, 600. –ширина лотка, 12. –метраж рабочей зоны, 3. –сетчатый под, плотного плетения.



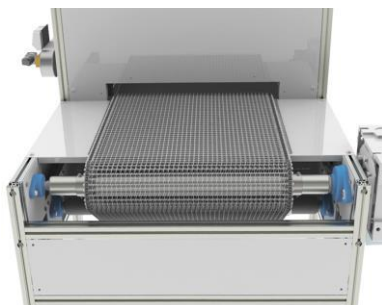
Габаритные размеры.....	15500 x 1400 x 1650 мм,
Производительность.....	рассчитывается от вида продукта и плотности его заполнения, например:
- 163 кг/ч пряника, при условии 30 гр. -вес заготовки, 11 мин время выпечки, плотность заполнения 84 шту/пог.м;	
-210 кг/ч песочного изделия, при условии 25 гр-вес заготовки, 7 мин время выпечки, плотность заполнения 84 штук/пог.м, размер заготовки 60мм;	
-151 кг/ч овсяного печенья, при условии 25 гр-вес заготовки, 10 мин время выпечки, плотность 84 шт/пог.м, 60мм диаметр заготовки.	
Рабочая камера термообработки.....	12 000 мм,
Длина входной зоны печи.....	2 000 мм,
Длина выходной зоны печи.....	1 500мм,
Энергоноситель.....	ТЭНы, нержавеющая сталь,
Время выпечки.....	5-15 минут (возможно изменение диапазона ),
Подвижный под.....	стальная лента фирмы Sandvik, с графитовыми планками и автоматической системой выравнивания и снабжена скребками для чистки, натяжение ленты - пневматическое с компенсацией длины ленты после ее охлаждения,
Максимальная температура.....	350С,
Ширина пода.....	600 мм,
Количество регулируемых зон по длине .....	5 ( верх и низ регулируются отдельно, а также возможно изменение под Заказчика)
Пароотвод.....	Есть;
Установленная мощность.....	72 кВт;
Потребляемая мощность ( уточняется от вида продукта и условий в помещении.....	50 кВт;
Внешняя облицовка.....	нержавеющая сталь;
Каркас печи.....	алюминиевый профиль;
Гарантия .....	12 месяцев (при условии выполнения пусконаладочных работ Поставщиком),
Срок поставки.....	8-10 недель,



P.S. ПКИ – печь конвейерная инфракрасная, 30. –модификация печи электрическая, 600. –ширина пода, 12. -метраж рабочей зоны, 5. –стальной под.

**ТЕХНИЧЕСКИЕ ХАРАКТЕРИСТИКИ**

Габаритные размеры.....	14 500 x 1700 x 1650 мм,
Производительность.....	рассчитывается от вида продукта и плотности его заполнения, а также времени выпечки:
Энергоноситель.....	ТЭНы, нержавеющая сталь,
Время выпечки.....	5-15 минут (возможно изменение диапазона, регулировка происходит через частотный преобразователь),
Подвижный под.....	сетчатое полотно плотного плетения, движение по перфорированному поду, с автоматической системой выравнивания, натяжение полотна – пневматическое,
Максимальная температура.....	350С,
Ширина пода.....	900 мм,
Длина рабочей зоны.....	12 000мм,
Количество регулируемых зон.....	5 (возможно изменение под Заказ),
Установленная мощность.....	160 кВт,
Потребляемая мощность... 110кВт, (уточняется от вида продукта и условий в помещении)	
Внешняя облицовка печи.....	нержавеющая сталь;
Каркас печи.....	алюминиевый промышленный профиль;
Гарантия .....	12 месяцев,
Срок поставки.....	6-8 недель,



P.S. ПКИ – печь конвейерная инфракрасная, 30. –модификация печи электрическая, 600. –ширина пода, 12.-метраж рабочей зоны, 3. – сетчатый под.

В печах ПКИ с газовым энергоносителем установлены специально разработанные газовые горелки, с высоким КПД (более 90%) преобразования энергии горения в энергию ИК-излучения, при этом излучение равномерное по всей длине горелки находящейся поперек печи, в результате достигается равномерное температурное поле (по аналогии с ПКРК электрической). Вторая революционная составляющая печи ПКИ заключается в плавной и точной регулировки (точность 1%) мощности горения по трем зонам. В сочетании с двух цепным приводом, печь ПКИ является самым современным устройством на сегодняшний день не имеющих аналогов в мире.



### **ТЕХНИЧЕСКИЕ ХАРАКТЕРИСТИКИ**

Габаритные размеры.....	16 830 x 1830 x 1630 мм,
Производительность.....	рассчитывается от вида продукции и плотности заполнения на лотке.
Энергоноситель.....	газ, инфракрасные керамические нагреватели, снабженные блоками контроля пламени и автоматическим розжигом,
Количество горелок.....	33 штуки,
Время выпечки.....	5-30 минут,
Подвижный под:	
.....	стержневой под, с двухцепным приводом,
.....	для работы с лотком 600x800мм;
.....	шаг между стержнями 47,5мм;
.....	диаметр стержня 5 мм;
Максимальная температура печи.....	300С,
Ширина пода.....	800мм,
Длина рабочей зоны.....	11 000мм;
Длина камеры пароувлажнения на входе.....	2 000мм;
Длина входной зоны.....	910мм,
Длина камеры пароувлажнения на выходе.....	1 000мм;
Расстояния между камерой пароувлажнения и печью.....	по 500мм с каждой стороны;
Длина выходной зоны.....	920мм,
Количество регулируемых зон.....	4 (2 – верхних зон, 2 – нижних) зон,

Подвод газа и электропитания к горелкам расположено с левой стороны по ходу движения ленты

Расчет по газу из тепловой мощности.....89кВт,

Максимальное потребление газа:

Природный, м3/ч.....12;

Номинальное потребление газа:

Природный, м3/ч.....8-10;

Регулировка мощности по зонам .....50-100% с шагом 1 %,

Потребляемая электрическая мощность привода.....3.0;

Присоединительное давление газа.....18-60мбар;

Установленная мощность на пароувлажнение.....60кВт (40 и 20 кВт на входе и выходе соответственно),

Технологическое отверстие для очистки муфеля на каждом метре.

Технологическое отверстие для установки термопар.

Регулировка времени выпечки на выходе из печи.

Высота входящего окна и выходящего -70мм, с возможностью его увеличения до 100мм;

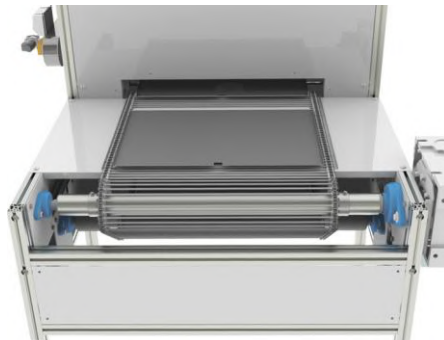
Каркас печи .....алюминиевый промышленный профиль,

Внешняя облицовка печи и камер пароувлажнений.....нержавеющая сталь

Внутренний муфель камер пароувлажнений.....нержавеющая сталь

Гарантия .....12 месяцев,

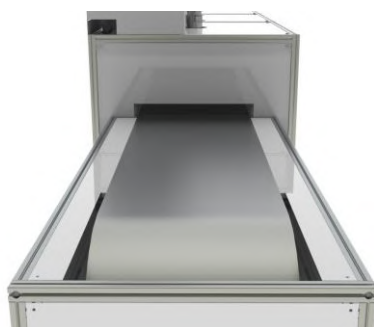
Срок поставки.....6-8 недель,



Р.С. ПКИ – печь конвейерная инфракрасная, 31. –модификация печи, 800. –ширина пода, 11.-метраж рабочей зоны, 2. –стержневой под для лотка, -3 дополнительная зона увлажнения на входе и выходе



Габаритные размеры.....	35 000 x 1400 x 1630 мм,
Производительность.....	рассчитывается от вида
продукции и плотности заполнения на пог.метре, например пряника 370 кг/ч , вес	
заготовки 35гр, время выпечки 10 мин, плотность заполнения на 1 пог.м составляет	
84 штуки (7 штук в ряду x 12рядов)	
Энергоноситель.....	газ, инфракрасные керамические нагреватели,
снабженные блоками контроля пламени и автоматическим розжигом,	
Количество горелок.....	63 штуки,
Время выпечки.....	5-20 минут (возможно
изменение диапазона в зависимости от выпекаемого ассортимента Заказчиком)	
Подвижный под.....	стальная лента производство Сандвик
(под клепку), с графитовыми планками и автоматической системой выравнивания,	
снабжена скребками для чистки, натяжение ленты – пневматическое с компенсацией	
длины ленты после ее охлаждения,	
Максимальная температура печи.....	350С,
Ширина пода.....	600мм,
Длина рабочей зоны.....	21 000мм;
Длина входной зоны.....	2 500мм,
Длина выходной зоны.....	1 500мм,
Количество регулируемых зон.....	5 – верхних зон, 5 – нижних зон,
Подвод газа и электропитания к горелкам расположено с левой стороны по ходу	
движения ленты (возможно изменение)	
Расчет по газу из тепловой мощности.....	126кВт,
Максимальное потребление газа:	
Природный, м3/ч.....	17;
Номинальное потребление газа:	
Природный, м3/ч.....	12;
Регулировка мощности по зонам .....	50-100% с шагом 1 %,
Потребляемая электрическая мощность .....	3,0;
Присоединительное давление газа.....	18-60мбар;
Каркас печи .....	алюминиевый промышленный профиль,
Внутренний муфель печи.....	черная сталь
Внешняя обшивка печи.....	нержавеющая сталь,
Гарантия .....	12 месяцев,
Срок поставки.....	8-10 недель,



P.S. ПКИ – печь конвейерная инфракрасная, 31. –модификация печи, 600. –ширина пода, 21. -метраж рабочей зоны, -5. –стальная лента.

**ТЕХНИЧЕСКИЕ ХАРАКТЕРИСТИКИ**



Габаритные размеры.....42000 x 1800 x 1650 мм,  
 Производительность.....рассчитывается от вида продукта и  
 плотности его заполнения, а также времени выпечки:

Производительность	Вес заготовки	Размер заготовки	Время выпечки	Плотность заполнения
900 кг/ч пряника	35 гр	60 мм	10 мин	9в ряду x 12,5 рядов=112шт/п ог.м
800 кг/ч песочного печенья	25 гр	50-60 мм	8 мин	9 x 12,5 = 112шт/пог.м

Энергоноситель.....газ, инфракрасные керамические нагреватели, снабженные блоками контроля пламени и автоматическим розжигом,  
 Количество горелок.....114 штук,  
 Время выпечки.....5-15 минут (возможно изменение диапазона, регулировка происходит через частотный преобразователь),  
 Подвижный под..... стальная лента фирмы Сандвик (под клепку), с графитовыми планками и автоматической системой выравнивания и снабжена скребками для чистки, натяжение ленты - пневматическое с компенсацией длины ленты после ее охлаждения,  
 Максимальная температура.....350С,  
 Ширина пода.....900 мм,  
 Длина рабочей зоны.....38 000мм;  
 Длина входной зоны (зона для отсадки продукта на ленту).....2 500мм (возможно изменение под заказ),  
 Длина выходной зоны.....1 500мм( возможно изменение),  
 Количество регулируемых зон..... 12 (6 – верхних зон, 6 – нижних) зон (возможно изменение под Заказ)  
 Установленная тепловая мощность.....340кВт,  
 Максимальное потребление газа:  
 Природный, м3/ч.....46;  
 Номинальное потребление газа:

Природный, мЗ/ч.....30;  
Потребляемая электрическая мощность, кВт.....6.0;  
Присоединительное давление газа.....20-60мбар;  
Внешняя облицовка печи.....нержавеющая сталь;  
Каркас печи.....алюминиевый профиль,  
Гарантия .....12 месяцев,  
Срок поставки.....10 недель,



P.S. ПКИ – печь конвейерная инфракрасная, 31. –модификация печи, 900. –ширина пода, 38. -метраж рабочей зоны, 5. –стальной под.